

Q².Net – Business Analysis

Le tecnologie innovative di QlikView e Mago. Net, unite in un'unica applicazione !



Mago. Net



Q².Net – Business Analysis

Michael Porter, luminare del Marketing, afferma che :

La competitività di un'impresa, oltre a dipendere dall'efficienza produttiva e dall'abilità di vendita, è influenzata dalla qualità di gestione, dal controllo economico e finanziario, dalle strategie di mercato, dall'innovazione tecnologica, dalla flessibilità intesa come adattabilità al cambiamento.



Q².Net – Business Analysis

***Q2 .Net** è un modulo che consente di analizzare le informazioni aziendali, prelevandole dal Data base di Mago.Net , presentandole all'utente in forma facile da comprendere e da elaborare.*

*Tutto questo grazie alla tecnologia associativa di QlikView, leader mondiale delle piattaforme di Business Intelligence **in memory.***



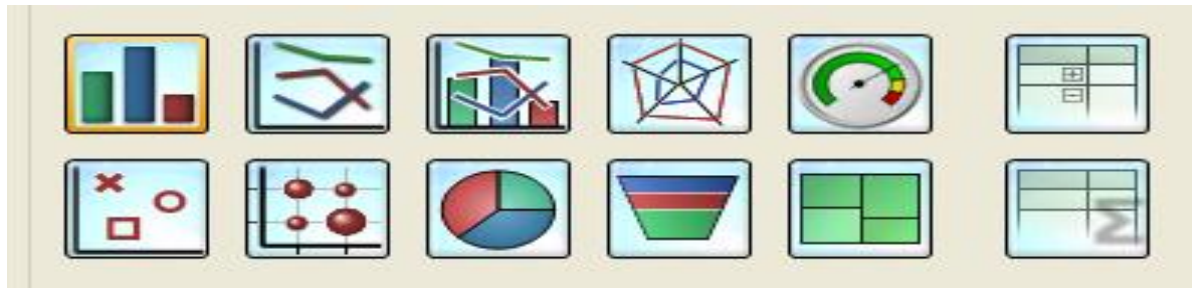
Q².Net – Business Analysis

Q2 .Net è in grado di analizzare dati provenienti da fonti dati diverse, integrandole facilmente.

La velocità di risposta alle selezioni è impressionante!!!

La visualizzazione dei dati si può espletare sia in forma tabellare che grafica .

Con un semplice clic del mouse è possibile passare da una tipologia di grafico all'altra.



Q².Net – Business Analysis

Q2 .Net – che cos'è

Piattaforma modulare, veloce da implementare, in grado di correlare i dati, presenti nel data base Mago.Net, relativi alle Anagrafiche, al Ciclo Attivo, al Magazzino, agli Acquisti, alla Produzione, ecc.

Strumento di navigazione dei dati in memoria (in 2 Gb di ram è possibile analizzare 500 milioni di celle circa !!!!).

Semplice strumento di reporting dinamico (stampa ciò che è selezionato) che evita la redazione di molteplici report con Woorm.

Strumento di Analisi dati on line ed off line.

Strumento integrato; cruscotti, analisi e reporting in un'unica soluzione e su un'unica piattaforma.

Piattaforma con tempi di risposta praticamente immediati, anche su miliardi di record.



Q².Net – Business Analysis

Q2 .Net – che cos'è

Consente di operare senza il rischio di errate modifiche dei dati e senza impegnare posti di lavoro del gestionale.

Consente l'esportazione dei dati in Excel e la pubblicazione sul web degli stessi.

Consente l'esposizione dei dati secondo una profilatura granulare degli utenti.

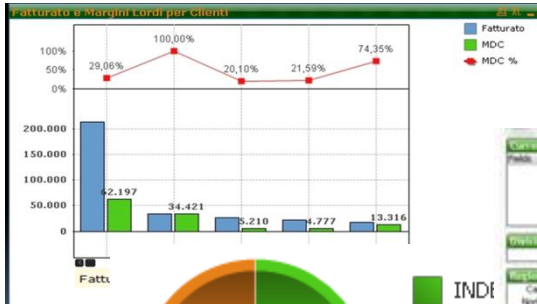
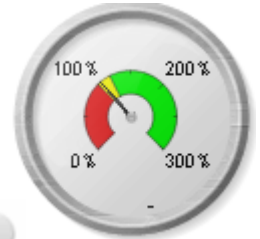
Consente d'impostare interattivamente scenari d'analisi di "What if ?" e di simulazione.

Consente attività di budgeting e planning.



Q².Net – Business Analysis

Screenshot



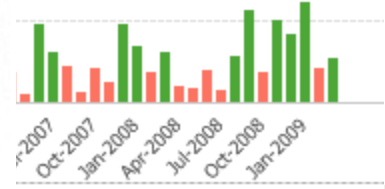
IND
ENSI
VAC
TRA
SEAI
SELL
OTH

FRANCE

SALES YTD \$36,173,882 LY YTD \$36,803,513

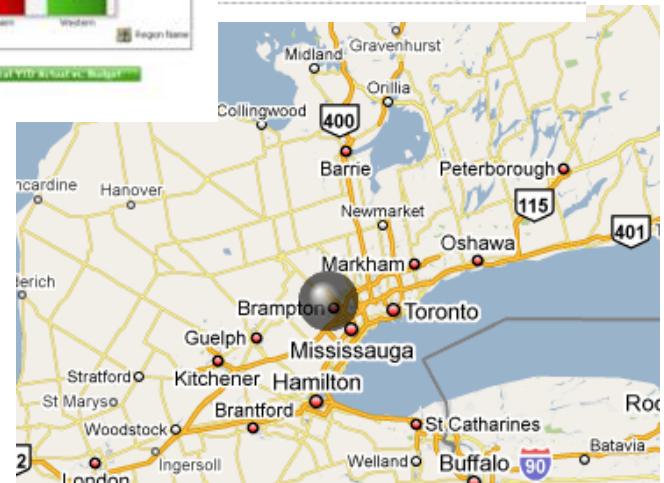
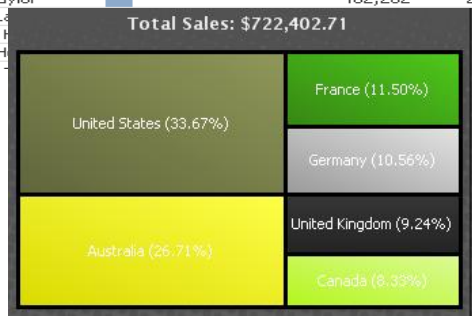
MARGIN YTD \$15,849,041 LY YTD \$15,519,111

BUDGET YTD Sale \$36,173,882 YTD Bdg \$39,444,059



Sales Rep	Ranking 2009	Sales
Totale		16,401
Stewart Wind		2,47
Judy Thurman		2,33
Lee Chin		1,180,620
John Greg		910,741
TAGnology		614,712
Brenda Gibson		573,984
Cheryle Sincock		545,293
Amalia Craig		454,306
Brad Taylor		402,282
David L...		
Peggie H...		
David H...		

	3,782,672	-69%
	2,352,474	-61%
	1,815,948	-66%
	2,007,595	-71%
	2,171,538	-75%
	1,441,577	-68%
	2,351,451	-83%
	700,542	-78%
	875,883	-60%
	297,150	-73%
	200,000	-73%



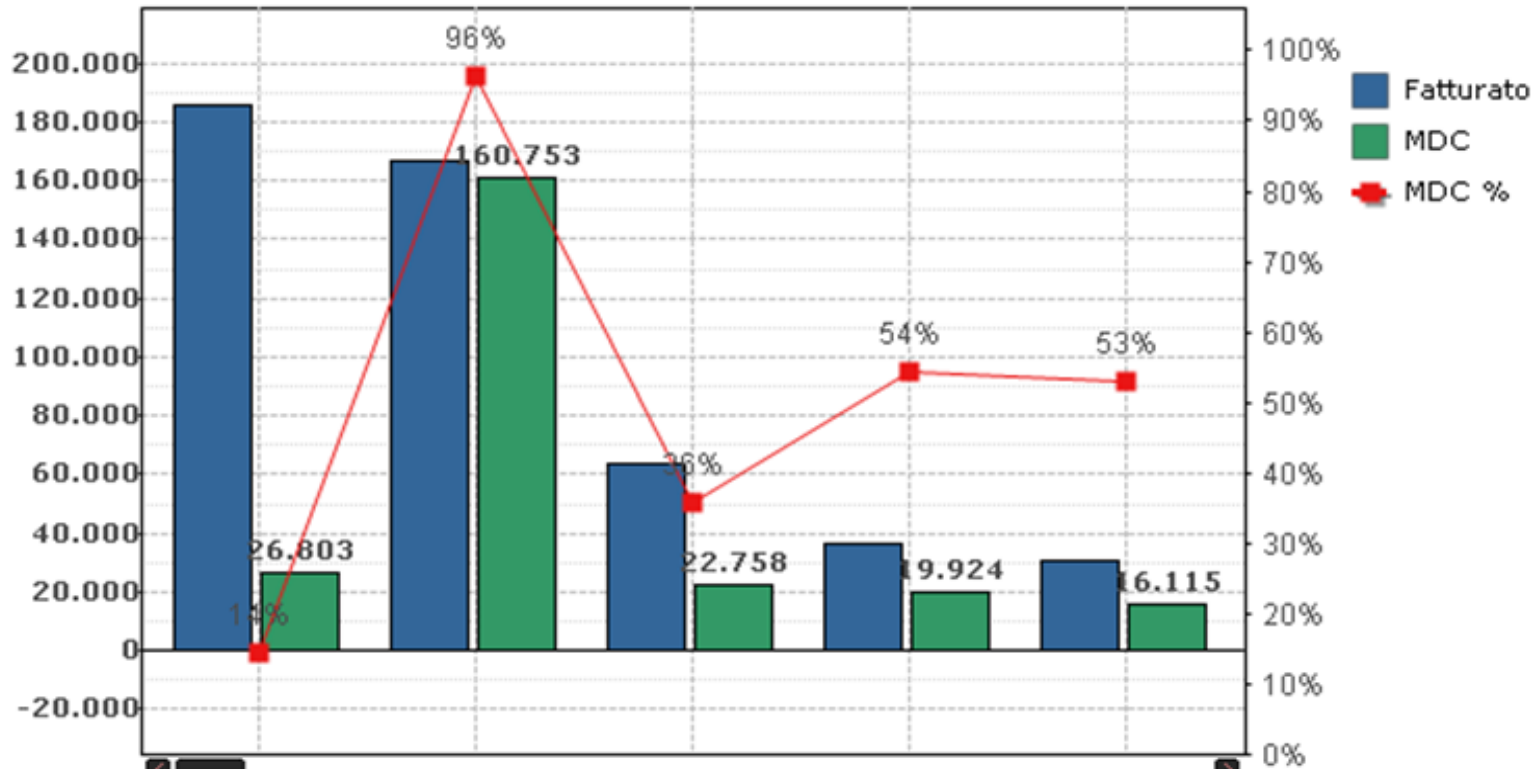
Q².Net – Business Analysis



Q².Net – Business Analysis

Fatturato e Margini Lordi per Produttore

XL



Fatturato e Margini lordi per Produttore, nel periodo selezionato.

Produttore



Q².Net – Business Analysis

2002	2003	2004	2005	2006	2007	2008	2009	Settimana	▼	○																				
Gen	Feb	Mar	Apr	Mag	Giu	Lug	Ago	Set	Ott	Nov	Dic																			
1	2	3	4	5	6	7	8	9	10	11	12	13	14	15	16	17	18	19	20	21	22	23	24	25	26	27	28	29	30	31

Margini e CdG - Anno 2005			
Mese	Mdc	CdG	Mdc - Costi
Totale	278.937	233.010	45.927
Gen	83.103	13.914	69.189 ●
Feb	22.865	11.702	11.163 ●
Mar	17.177	17.781	-604 ●
Apr	40.920	18.938	21.982 ●
Mag	6.506	15.165	-8.659 ●
Giu	18.765	17.681	1.083 ●
Lug	11.201	24.660	-13.459 ●
Ago	12.336	14.639	-2.304 ●
Set	9.611	14.629	-5.018 ●
Ott	5.827	13.041	-7.214 ●
Nov	18.249	13.114	5.135 ●
Dic	32.377	57.745	-25.368 ●

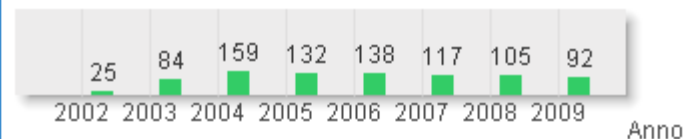
Margini e Costi di Gestione ripartiti per mese

Fatturato Periodo Corrente: € 631.373



Fatturato Periodo Precedente: € 544.710

Numero Clienti Movimentati per Anno



Numero Clienti Movimentati per Anno



Q².Net – Business Analysis

The screenshot displays the Q2.Net Business Analysis interface with several filter panels:

- Clients:**
 - Ramo:** Asl, Associazioni Di Categoria, Piccola E Media Impresa, Professionisti.
 - Classe:** Altre Imp. Eserc. Arti E Profess, Aziende Ed Amministrazioni Pubbli, Banche/Soc.Finanziarie/Assicuraz, Privati.
 - Sotto Classe:** (Empty)
 - Categoria Cliente:** Aziende Sanitarie Locali, Distributori Commerciali, Piccole Medie Imprese, Professionisti, Pubblica Amministrazione Locale.
 - Gruppi Clienti:** (Empty)
- Producers:** 3com - Us Robotics, A4tech, Acer, Artware, Asus.
- Product Categories:**
 - Categoria Prodotti:** Canone, Care Pack, Cavi, Componenti Ram, Consumabili.
 - Sotto Categoria Prodotti:** Accessori, Batterie, Carte/Etichette, Cartucce, Contratto Assistenza E Manutenzione, Contratto Assistenza Software.
- Merchandise Categories:**
 - Categoria Merceologia:** A4tech, Acer, Artware, Asus, Ati, Haptic.
 - Cat. Omogenea:** Soluzioni Quasar, Erp, Hardware, Sistemi Operativi E Database, Software Applicativi.
- ARTICOLI:** Ac Adapter 65w X Compaq Evo Ed Armada, Access Point Dlink Wireless 54mbps +1 Lan 10/, Access Point Linksys Broadband 4 X 10/100 + 1, Adattatore Tom Tom Caricabatterie Per Auto Pr, App To Programmi Service - Msd.

L'analisi dei dati può essere effettuata selezionando una o più classificazioni dei Clienti ed Articoli.

Tipo Articolo	Tipo Riga	Tipo Doc
Attivita'	Descrittiva	DDT
Canone	Merce	DDT Lav. Est
Contratto	Nota	Fatt.
Hardware	Riferimento	Fatt. Acc.
Prodotti Ausiliari		Fatt. Acc. di Correz.
Software		Fatt. di Acconto
	Tipo Vendita	Fatt. di Correz.
	Normale	Fatt. Proforma
	Omaggio imponibile	Nota Cred.
	Omaggio totale	

Ulteriori selezioni



Q².Net – Business Analysis

Fatturato Totale per Anno 2005 vs 2004 di: - - - - -								
Mese	2005	% 2005	Progr. 2005	2004	% 2004	Progr. 2004	Incr/Decr	% Perc/Decr
Totale	631.373		631.373	544.710		544.710	86.663	15,91%
Gen	247.966	39,27%	247.966	72.658	13,34%	72.658	175.308	241,28%
Feb	60.096	9,52%	308.063	21.108	3,88%	93.767	38.988	184,71%
Mar	37.738	5,98%	345.801	40.422	7,42%	134.189	-2.684	-6,64%
Apr	53.790	8,52%	399.591	86.580	15,89%	220.769	-32.790	-37,87%
Mag	14.771	2,34%	414.362	38.207	7,01%	258.977	-23.436	-61,34%
Giu	46.820	7,42%	461.182	15.650	2,87%	274.626	31.170	199,18%
Lug	18.160	2,88%	479.342	42.076	7,72%	316.702	-23.916	-56,84%
Ago	13.965	2,21%	493.307	6.998	1,28%	323.700	6.967	99,56%
Set	24.153	3,83%	517.460	20.895	3,84%	344.595	3.259	15,60%
Ott	20.903	3,31%	538.363	46.357	8,51%	390.951	-25.454	-54,91%
Nov	32.595	5,16%	570.958	81.076	14,88%	472.027	-48.480	-59,80%
Dic	60.414	9,57%	631.373	72.683	13,34%	544.710	-12.268	-16,88%

Il Fatturato totale del periodo, confrontato con il periodo precedente.

Fatturato Totale per Anno 2005 vs 2004 di: Quasar Sistemi S.R.L. - - - Qua...								
Mese	2005	% 2005	Progr. 2005	2004	% 2004	Progr. 2004	Incr/Decr	% Perc/Decr
Totale	167.000		167.000	156.959		156.959	10.040	6,40%
Gen	24.525	14,69%	24.525	34.331	21,87%	34.331	-9.806	-28,56%
Feb	17.966	10,76%	42.491	6.282	4,00%	40.613	11.684	185,99%
Mar	4.276	2,56%	46.768	15.093	9,62%	55.706	-10.817	-71,67%
Apr	37.340	22,36%	84.107	31.131	19,83%	86.837	6.209	19,94%
Mag	4.273	2,56%	88.381	3.692	2,35%	90.530	581	15,73%
Giu	13.864	8,30%	102.245	3.862	2,46%	94.392	10.001	258,94%
Lug	9.867	5,91%	112.112	7.942	5,06%	102.334	1.926	24,25%
Ago	11.501	6,89%	123.613	1.840	1,17%	104.174	9.661	525,07%
Set	6.440	3,86%	130.053	3.485	2,22%	107.658	2.955	84,80%
Ott	3.418	2,05%	133.471	9.062	5,77%	116.720	-5.644	-62,28%
Nov	14.565	8,72%	148.036	30.774	19,61%	147.494	-16.209	-52,67%
Dic	18.963	11,36%	167.000	9.465	6,03%	156.959	9.498	100,34%

Selezionando un Cliente, e/o una sua classificazione, oppure un Produttore e/o le sue categorie, presenti in Mago. Net, è possibile visualizzare il fatturato relativo



Q².Net – Business Analysis

Dettaglio Vendite e Mdc									
cliente	data Doc.	Num. Doc.	Codice	Descrizione	Q.	Tot. Vendite	Tot. Costi	MDC	% MDC
						430.086	318.551	111.535	25,93%
i Di	02/01/2005	000001	MIC014	Windows Xp Pro Italiano - Cd - Oem	1	136	105	31	22,79%
i Di	02/01/2005	000001	PCPIV30	Pc Pentium Iv 3.0 Ghz (Iso 9001)	1	470	408	62	13,19%
ione	11/01/2005	000001	DOCKO DAK	Docking Kodak Easy Share Per Fotocamer...	1	0	67	-67	-
ione	11/01/2005	000001	DX6100 TC	Pc Hp Evo Dx6100 Mt P4 3.2, Cdrw/Dvd...	50	61.044	49.165	11.879	19,46%
ione	11/01/2005	000001	DX7590	Fotocamera Digitale Kodak Dx7590	1	534	370	164	30,70%
ione	11/01/2005	000001	TS512M SD60	Memoria Transcend Da 512 Mb Secure Digita...	1	0	50	-50	-
P.A.	12/01/2005	000002	CNP1	Borsa Targus Notepac Plus Nera	1	42	36	6	15,24%
P.A.	12/01/2005	000002	DU449E A	Notebook Hp Nc8000 Centr ...	2	4.498	4.099	399	8,88%
P.A.	12/01/2005	000003	P47910N	Gruppo Di Cont. Meta Ucc Hewlett Mt 550	1	110	77	33	30,00%

Il Dettaglio per riga dei Mdc Lordi, con evidenza di eventuali anomalie.



Q².Net – Business Analysis

Margine Lordo per Anno 2005 vs 2004 -								
Mese▲	2005	% 2005	Progr. 2005	2004	% 2004	Progr. 2004	Incr/Decr	% Perc/Decr
Totale	278.937		278.937	203.124		203.124	75.813	37,32%
Gen	83.103	29,79%	83.103	38.885	19,14%	38.885	44.218	113,72%
Feb	22.865	8,20%	105.968	8.526	4,20%	47.411	14.339	168,17%
Mar	17.177	6,16%	123.146	18.597	9,16%	66.009	-1.420	-7,64%
Apr	40.920	14,67%	164.066	24.613	12,12%	90.621	16.308	66,26%
Mag	6.506	2,33%	170.572	8.073	3,97%	98.694	-1.567	-19,41%
Giu	18.765	6,73%	189.337	5.829	2,87%	104.523	12.935	221,90%
Lug	11.201	4,02%	200.537	13.047	6,42%	117.571	-1.847	-14,15%
Ago	12.336	4,42%	212.873	2.891	1,42%	120.462	9.444	326,64%

Il confronto dell'MdC Lordo per anno, suddiviso per mesi



Q².Net – Business Analysis

Categorie -Fatt. - Costi - Mdc - Hewlett Packard						
Produttore	Categoria Prodotti	Sotto Categoria Prodotti	Fatturato 2005	Costi 2005	Mdc 2005	% Mdc 2005
Hewlett Packard	Consumo: Stampanti/Plotter:	Cartucce	355	255	100	28,13%
		Toner	2.797	2.123	674	24,10%
		-	1.552	1.311	241	15,54%
		Totale	4.703	3.688	1.015	21,58%
	Personal Computer	Server	3.320	2.838	482	14,52%
		-	125.423	101.065	24.358	19,42%
		Totale	128.743	103.903	24.840	19,29%
	Portatili (Personal Computer)	-	16.593	14.765	1.828	11,02%
		Totale	16.593	14.765	1.828	11,02%
	Stampanti - Plotter E...	Laser - Stampanti				

Il Margine Lordo, nel periodo, riferito ad un Produttore ed alle categorie dei suoi articoli



Q².Net – Business Analysis

Costi 2009																			
Mastrino	Capoconto	Sotto Conto	Descrizione Sottoconto	Natura del...	M _e	Gen	Feb	Mar	Apr	Mag	Giu	Lug	Ago	Set	Ott	Nov	D		
COSTI DI GESTIONE	COSTI DI GESTIONE PER SERVIZI	0304020001	FITTI PASSIVI	Previsionale												1.181	1.181		
		0304020002	SPESE CONDOMINIALI	Definitiva			158	158			158			158					
				Previsionale											158			158	
		0304020003	SPESE TELEFONICHE	Definitiva	124	353	28	187	26	177	25	175	25						
				Previsionale													190	30	220
		0304020004	SPESE TELEFONICHE FAX	Definitiva	48	62		110					105		106				
				Previsionale													80		100
		0304020005	SPESE TELEFONICHE ADSL	Definitiva	337		337			337			337		337				
				Previsionale															337
		0304020007	SPESE POSTALI	Definitiva	12	8	3	1	2				10			3			
		0304020008	ACQUA	Definitiva			37						160						
		0304020009	TASSA SMALTIMENTO RIFIUTI URBANI	Definitiva												630			
0304020011	ENERGIA ELETTRICA	Definitiva	124		367			436			538			578					
		Previsionale															600		
0304020012	SPESE DI PULIZIA SEDE	Definitiva	31				330				120	240		120					
		Previsionale																	

I costi di gestione mensili dell'azienda, previsionali e definitivi.



Q².Net – Business Analysis

Dettaglio Costi 2005 vs 2004								
Mastrino	Capo Conto	Natura	Descrizione	Incr. Decr %	Incr. Decr.	Costi 2005	Costi 2004	
				86%	100.938	218.370	117.433	
0306	030606	Definitiva	ABBON.GIORN.RIVISTE LIBRI ADSL	-100%	-92	0	92	
0304	030402	Definitiva	ACQUA	32%	26	106	80	
0320	032002	Definitiva	AMM.TO MACCH.ELETT./ELETTR. INDED.LE	-100%	-9	0	9	
0320	032002	Definitiva	AMMORT.MACCH.ELETT./ELETTRONIC.	78%	8.047	18.378	10.331	
0320	032002	Definitiva	AMMORT.MOBILI E ARREDI	68%	682	1.687	1.004	
0320	032002	Definitiva	AMMORT.SISTEMITELEFONICI	247%	99	139	40	
0320	032002	Definitiva	AMMORTAM.AUTOVETTURE	387%	2.149	2.705	556	
0320	032004	Definitiva	AMMORTAM.SOFTWARE	147%	7.156	12.009	4.853	
0312	031211	Definitiva	ARROTONDAMENTI PASSIVI	90%	8	17	9	
0304	030402	Definitiva	ASSICURAZIONE AUTOVETTURE	-	3.246	3.246	0	
0315	031501	Definitiva	ASSICURAZIONE AUTOVETTURE PARZ. DED	-100%	-2.097	0	2.097	
0312	031206	Definitiva	BOLLI SU DOCUMENTI BANCARI	-	117	117	0	
0306	030608	Definitiva	CANCELLERIA E STAMPATI	-38%	-179	287	466	
0304	030402	Definitiva	CARBURANTE AUTOVETTURE	-	3.049	3.049	0	
0315	031501	Definitiva	CARBURANTI AUTOVETTURE	-100%	-2.403	0	2.403	
0306	030608	Definitiva	CERTIFICAZIONI E DIRITTI CCIAA	112%	230	436	206	
0304	030406	Definitiva	COLLABORAZIONI OCCASIONALI	-69%	-18.366	8.375	26.741	
0312	031202	Definitiva	COMMISS. E SPESE BANCARIE	268%	154	212	58	
0312	031208	Definitiva	COMMISSIONI BANC.MASSIMO SCOPERTO	509%	782	936	154	
0312	031202	Definitiva	COMMISSIONI BANCARIE UNIPOL	-100%	-223	0	223	
0312	031202	Definitiva	COMMISSIONI E SPESE BDC	21%	217	1.273	1.056	
0312	031202	Definitiva	COMMISSIONI E SPESE UNICREDIT	393%	909	1.141	231	
0306	030604	Definitiva	COMMISSIONI VIACARD	-	3	3	0	
0304	030406	Definitiva	COMPENSI AMMINISTRATORE	-100%	-672	0	672	
0304	030406	Definitiva	COMPENSI AMMINISTRATORE QS	31%	7.683	32.290	24.607	
0304	030406	Definitiva	COMPENSI CO.CO.CO.	-	53.222	53.222	0	
0304	030406	Definitiva	COMPENSI PER INTERMEDIAZ.COMMERC.	-	420	420	0	
0304	030406	Definitiva	COMPENSO PER SVILUPPO SOFTWARE	-38%	-4.709	7.762	12.471	

Dettaglio Costi di Gestione, con confronto di periodo ed evidenza delle variazioni



Q².Net – Business Analysis

Confronto Costi negli anni														
Sotto Conto	Descrizione Sottoconto	Natura del...	Anno	Totale	2009	2008	2007	2006	2005	2004	20			
0304020007	SPESE POSTALI	Definitiva		307	39	31	79	88	69					
0304020008	ACQUA	Definitiva		694	197	121	95	96	106	80				
0304020009	TASSA SMALTIMENTO RIFIUTI URBANI	Definitiva		2.734	630	652	382	552	485	33				
0304020010	COSTI VARI DOCUMENTATI INDED.	Definitiva		129				32	145					
0304020011	ENERGIA ELETTRICA	Definitiva		15.531	2.043	3.730	2.769	3.183	3.372	433				
0304020012	SPESE DI PULIZIA SEDE	Definitiva		6.240	841	960	1.429	1.441	1.009	560				
		Previsionale		120	120									
0304020014	CONTRIBUTI ASSOCIATIVI ASSINDUSTRIA- SA	Definitiva		4.650	930	930	930	930	930					
0304020015	CONTRIB.ASSOCIATIVI CONFIDI	Definitiva		1.301	440	221		140		500				
0304020018	SPESE DOCUMENTATE AMMINISTRATIVE	Definitiva		243	15	49	51	91	13	25				
0304020020	SERVIZI COMMERCIALI	Definitiva		13.162	12.000			107	16	1.039				
0304020021	PRESTAZIONI DI SERVIZI DA TERZI	Definitiva		24.109	380		1.852	13.749	7.293	835				



Q².Net – Business Analysis

	2002	2003	2004	2005	2006	2007	2008	2009				
	Gen	Feb	Mar	Apr	Mag	Giu	Lug	Ago	Set	Ott	Nov	Dic
	Definitiva						Previsionale					
Fatt. - Costi Comm. - Mdc - Costi Gestione - Anno 2004 -												
Mese	Fatturato 2004	Costi Comm. 2004	Mdc Lordo 2004	% Mdc Lordo 2004	Costi Gestione 2004	% Costi di Gestione su Fatturato	Mdc - Costi di Gestione					
Totale	544.710	341.586	203.124	37,29%	117.433	21,56%	85.691	😊				
Gen	72.658	33.773	38.885	53,52%	11.057	15,22%	27.829	😊				
Feb	21.108	12.582	8.526	40,39%	11.514	54,55%	-2.987	😞				
Mar	40.422	21.825	18.597	46,01%	12.186	30,15%	6.412	😊				
Apr	86.580	61.968	24.613	28,43%	14.903	17,21%	9.710	😊				
Mag	38.207	30.135	8.073	21,13%	-42.352	-110,85%	50.425	😊				
Giu	15.650	9.820	5.829	37,25%	9.132	58,35%	-3.302	😞				
Lug	42.076	29.029	13.047	31,01%	11.482	27,29%	1.565	😊				
Ago	6.998	4.106	2.891	41,32%	6.246	89,26%	-3.355	😞				
Set	20.895	14.447	6.447	30,86%	14.624	69,99%	-8.177	😞				
Ott	46.357	27.825	18.531	39,98%	7.636	16,47%	10.895	😊				
Nov	81.076	46.050	35.025	43,20%	17.430	21,50%	17.595	😊				
Dic	72.683	50.024	22.658	31,17%	43.577	59,95%	-20.918	😞				

Fatturato , Costi Commerciali, Margine di Contribuzione Lordo e Costi di Gestione a confronto nel periodo.



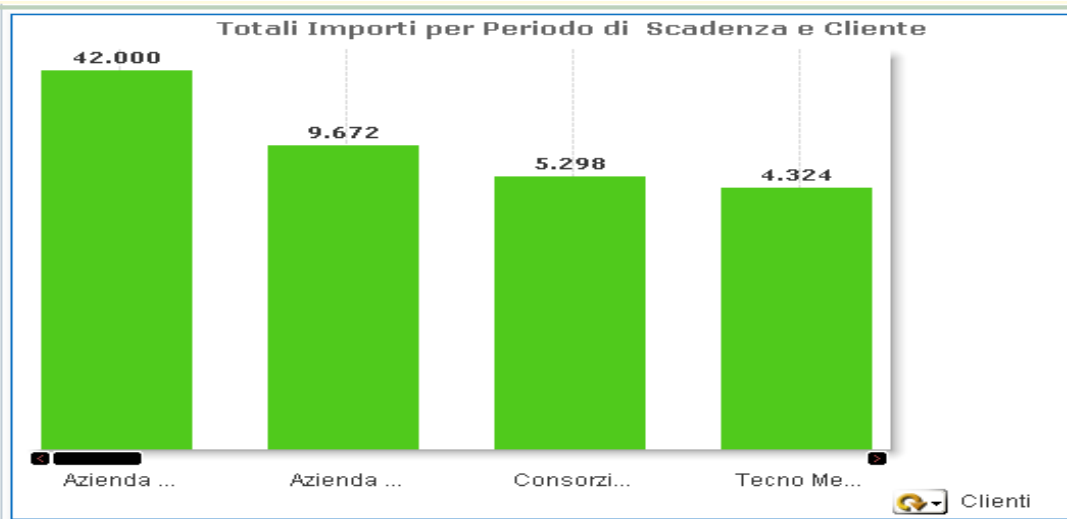
Q².Net – Business Analysis

Budget Fatt. - Costi Comm. - Mdc - Costi Gestione - Anno 2003 -													
Mese	Totale	Gen	Feb	Mar	Apr	Mag	Giu	Lug	Ago	Set	Ott	Nov	Dic
Fatt. 2003	180.535	10.010	1.919	20.467	4.850	34.277	1.300	21.078	5.131	14.919	16.558	14.117	35.910
Budget FATT.	600.000	41.753	9.854	34.638	14.487	42.213	6.968	57.356	13.066	50.063	73.242	65.700	190.658
Mdc Lordo 2003	66.361	10.010	1.919	1.894	3.718	577	1.300	12.272	1.490	3.074	8.725	7.526	13.857
Budget Mdc 2003	882.582	425.408	10.123	16.544	13.680	8.781	7.160	49.776	9.694	39.406	67.325	60.851	173.835
% Mdc Lordo 2003	36,76%	100,00%	100,00%	9,25%	76,65%	1,68%	100,00%	58,22%	29,05%	20,60%	52,69%	53,31%	38,59%
Budget % Mdc Lordo 2003	147,10%	#####	102,72%	47,76%	94,43%	20,80%	102,75%	86,78%	74,19%	78,71%	91,92%	92,62%	91,18%
Costi di Gestione [CdG] 2003	116.120	7.348	6.455	6.992	7.070	6.669	7.111	7.117	6.974	7.086	7.733	13.517	32.049
Budget CdG 2003	116.120	7.348	6.454	6.992	7.070	6.669	7.111	7.117	6.974	7.086	7.733	13.517	32.049
% CdG su Fatt.	64%	73%	336%	34%	146%	19%	547%	34%	136%	47%	47%	96%	89%
Budget % CdG su Fatt.	19%	18%	65%	20%	49%	16%	102%	12%	53%	14%	11%	21%	17%
Mdc - CdG	-49.759	2.662	-4.536	-5.098	-3.352	-6.092	-5.811	5.155	-5.484	-4.012	992	-5.992	-18.192
Budget Mdc - CdG	766.462	418.060	3.668	9.552	6.610	2.112	49	42.659	2.720	32.320	59.592	47.334	141.786
Reale	☹️	😊	☹️	☹️	☹️	☹️	☹️	😊	☹️	☹️	😊	☹️	☹️
Budget	👍	👍	👍	👍	👍	👍	👍	👍	👍	👍	👍	👍	👍

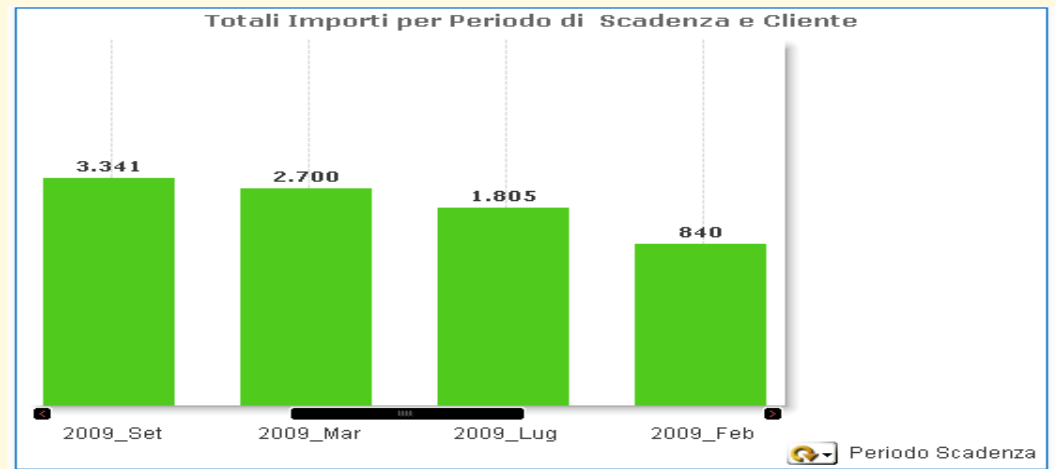
La redazione del Budget. È possibile, partendo dai dati di un anno, redigere un budget, variando il fatturato, i costi di gestione o il Margine di contribuzione.



Q².Net – Business Analysis



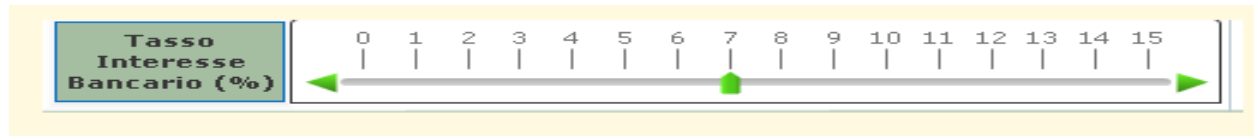
Scadenario partite per Cliente



Scadenario partite per Periodo Scadenza



Q².Net – Business Analysis

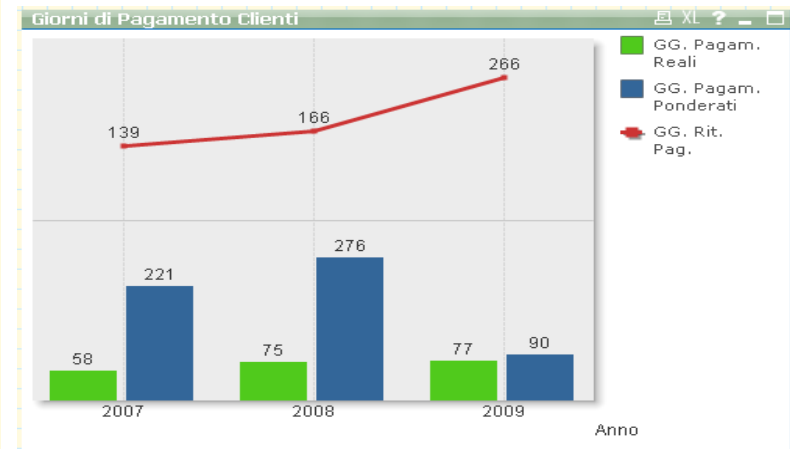
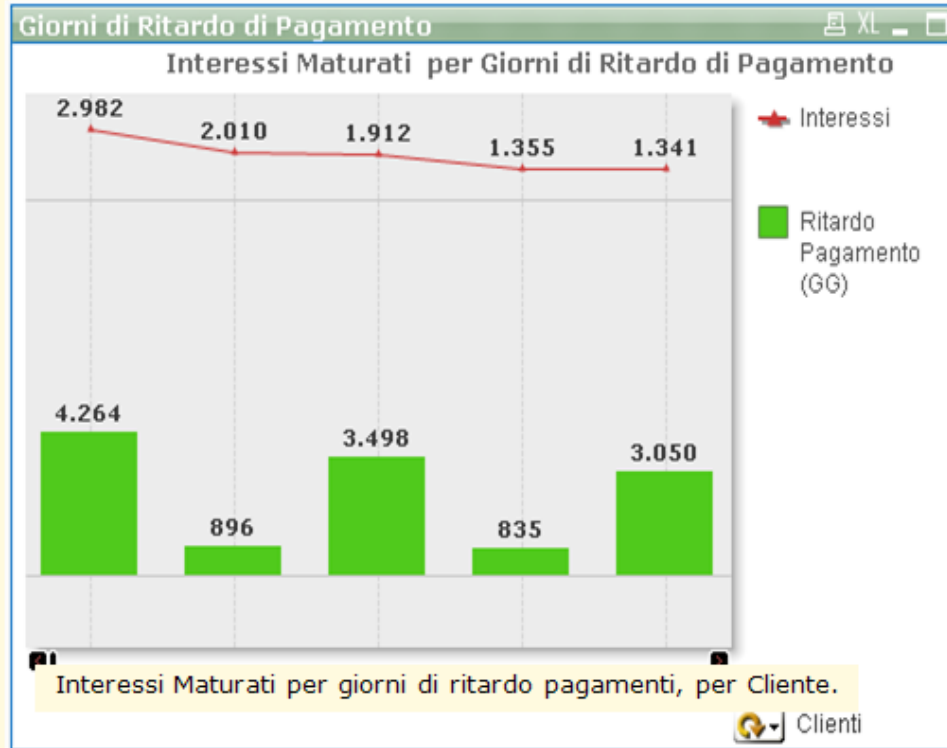


Interessi Maturati per Giorni di Ritardo di Pagamento														
Ciente	Data Doc.	Num. Doc.	Imp. Doc.	Cond. Pagam.	Data Scadenza Naturale	Data Incasso Reale	Num. Rata	Tipo Chiusura	Importo Rata	GG. Paga m. Reali	GG. Rit. Pag.	GG. Pagam. Pondera ti	Interes si	
										80	124.166	273	21.907	
le	28/08/2007	000141	5.878,20	R.B. 60/90/120 D.F. F.M.	31/10/2007	31/10/2007	1	Normale	1.959,40	64	0	344	0	
					30/11/2007	30/11/2007	2	Normale	1.959,40	94	0	505	0	
						27/12/2007	4	Normale	1.959,40	121	27	650	10	
					07/01/2008	07/01/2008	3	Normale	1.959,40	132	0	709	0	
	13/09/2007	000152	2.781,18	Iva D.F /R.B. Saldo 30/60 Gg Fm	30/09/2007	16/10/2007	1	Normale	463,53	33	16	42	1	
					30/11/2007	31/10/2007	2	Normale	1.158,83	48	0	152	0	
						30/11/2007	3	Normale	1.158,82	78	0	248	0	
					27/12/2007	4	Normale	1.158,82	105	27	333	6		
	01/10/2007	000168	194,40	Rimessa Diretta	01/10/2007	16/11/2007	1	Normale	194,40	46	46	24	2	

Calcolo degli interessi maturati per giorni di ritardo dei pagamenti, in funzione di un tasso d'interesse variabile dall'utente



Q².Net – Business Analysis



Fine Presentazione

